

# So einfach werden Sie Bildungspate:

Senden Sie uns das ausgefüllte Formular per Post oder Fax 030 617026 33 zu oder schreiben Sie uns eine E-Mail an Fabian Michel: [f.michel@freunde-waldorf.de](mailto:f.michel@freunde-waldorf.de).

- Sie erhalten umgehend Informationen über Ihr Patenkind und die Waldorfschule.
- 2x im Jahr informieren wir Sie in unserem Rundbrief über den aktuellen Stand der Waldorfpädagogik weltweit.
- Sie helfen nur so lange Sie können und wollen. Ihr Beitrag ist jederzeit kündbar.
- Für Ihre Patenschaftsspende erhalten Sie selbstverständlich eine Spendenbescheinigung.



„Ich unterstütze Yensy mit 20 € im Monat. Damit ich das Geld habe, verkaufe ich selbstgebackenen Kuchen und gehe Babysitten. Ich wollte ein Patenkind unterstützen, weil ich glaube, dass wir dadurch die Welt ein Stückchen besser machen können. Außerdem meine ich, dass jeder es verdient, zur Schule zu gehen, genug Essen und Kleidung zu haben und sich sicher zu fühlen.“

◀ Klara, 14-jährige Patin



„Wir haben uns entschieden, ein Kind in Südafrika zu fördern, einen 11-jährigen Jungen an der Hermanus Waldorfschule. Je mehr ich das Patenkind kennenlerne desto mehr fühlt es sich an wie mein eigenes Kind, einfach wunderbar! Ich kann mir das Leben ohne ihn einfach nicht vorstellen.“ ▲ Maria, Mutter aus Finnland



„Schulzeit verschenken!  
Am Besten für alle Kinder auf der ganzen Welt!“

Adriana Altaras, Schauspielerin

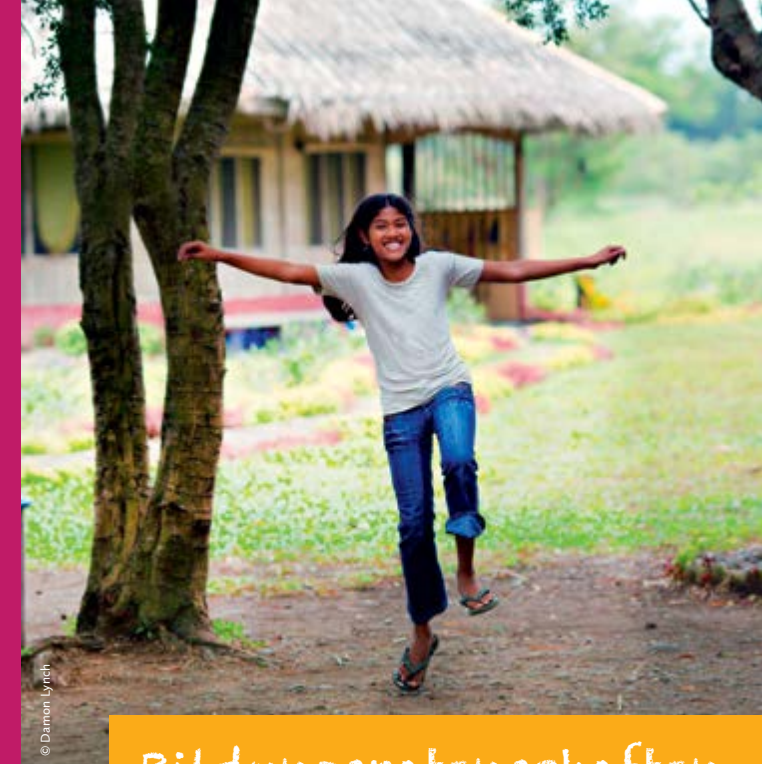
## Drei Gründe Bildungspate zu werden

➤ Sie ermöglichen, dass Kinder in Afrika, Asien, Lateinamerika und Osteuropa befähigt werden, später ein selbstbestimmtes Leben führen zu können.

➤ Als Bildungspate tragen Sie dazu bei, dass Schulen auf einem qualitativ hohen Niveau arbeiten können.

➤ Durch den Kontakt mit der Schule und dem Patenkind erhalten Sie einen Einblick in eine andere Lebenswelt.

Mehr Informationen unter [www.freunde-waldorf.de](http://www.freunde-waldorf.de)



## Bildungspatenschaften

# Begleiten Sie Kinder von der Schule an, ihr Leben selbst zu gestalten.

Bildungspaten ermöglichen benachteiligten Kindern den Besuch einer Waldorfschule.

Freunde der Erziehungskunst Rudolf Steiners

Ihr direkter Ansprechpartner: **Fabian Michel**  
Freunde der Erziehungskunst Rudolf Steiners e. V.  
Weinmeisterstr. 16  
10178 Berlin  
Tel +49 (0)30 617026 30  
Fax +49 (0)30 617026 33  
[f.michel@freunde-waldorf.de](mailto:f.michel@freunde-waldorf.de)

Freunde der Erziehungskunst Rudolf Steiners

Ja, ich möchte eine Bildungspatenschaft übernehmen!

Unterstützen möchte ich gerne:

- ein Mädchen  einen Jungen  ich bin nicht festgelegt

Folgende Region liegt mir besonders am Herzen:

- Afrika  Asien  Lateinamerika  Osteuropa

Bitte schicken Sie mir zunächst Informationen:

- Herr  Frau  Klasse  Familie

Vorname, Name

Straße und Hausnummer (oder Postfach)

PLZ, Wohnort

Telefon (wichtig für Rückfragen!)

E-Mail

Antwort an: Freunde der Erziehungskunst Rudolf Steiners e. V.  
Weinmeisterstr. 16, 10178 Berlin, Tel +49 (0)30 617026 30,  
Fax +49 (0)30 617026 33, [berlin@freunde-waldorf.de](mailto:berlin@freunde-waldorf.de)

Ausschneiden und per E-Mail, Fax oder als Brief zurücksenden.

## Zur Bildungssituation der Kinder weltweit

In der UN-Kinderrechtskonvention von 1989 steht klar, dass Kinder ein Recht auf Bildung haben. Aber Millionen von Kindern fehlt es weltweit an gesunden Bildungsmöglichkeiten, durch die sie ihre Fähigkeiten frei entwickeln und zu eigenverantwortlichen Menschen heranwachsen dürfen. In allen Gesellschaftsschichten sind Kinder von „Kinderarmut“ betroffen: es fehlen Orte zum Lernen und Spielen fernab von Gewalt und Leistungsdruck.

Die waldorfpädagogische Erziehung orientiert sich an der individuellen kindlichen Entwicklung. Jedoch bekommen Waldorfschulen in den meisten Ländern keine oder nur sehr wenig staatliche Unterstützung. Viele Eltern können nur unter großen Mühen einen Anteil der Schulkosten aufbringen, obwohl sie sich gerade eine waldorfpädagogische Ausbildung für ein gesundes Aufwachsen ihrer Kinder wünschen.



„Als ich zum ersten Mal erfuhr, dass ich von einem Paten gefördert werden würde, hatte ich noch keine Ahnung, wie weitreichend dies mein Leben verändern würde. Durch die Patenschaft war es mir möglich, die McGregor Waldorfschule zu besuchen und das südafrikanische Abitur zu bestehen. Die Patenschaft ging weit über eine finanzielle Förderung meiner Bildung hinaus, denn durch den Briefwechsel kamen mir Verständnis und Unterstützung entgegen.“

◀ Gerald, Südafrika



## Bildungspatenschaften im Überblick

Mit langjähriger Erfahrung vermitteln die Freunde der Erziehungskunst Rudolf Steiners e. V. Bildungspatenschaften an Waldorfschulen im Ausland. Seit Jahren unterstützen wir unter anderem durch die Projektförderung, den WOW-Day, Freiwilligendienste und Notfallpädagogik mehr als 600 Waldorfeinrichtungen weltweit.

Mithilfe einer Bildungspatenschaft wird es Waldorfschulen ermöglicht Kinder aufzunehmen, deren Familien sich den Schulbeitrag nicht leisten können.

Als Bildungspate werden Sie über das aktuelle Geschehen an der Schule und über Ihr Patenkind informiert. Sobald das Kind alt genug ist, steht es Ihnen frei, den direkten Brief- oder E-Mailkontakt aufzunehmen.

Wichtig dabei ist, dass Ihre Bildungspatenschaftsspende der gesamten Schulgemeinschaft zugute kommt und damit eine langfristige Aufnahme benachteiligter Kinder möglich und ein gesundes soziales Schulklima geschaffen wird.



## Wichtiges auf einen Blick

### Wie hoch ist der Patenschaftsbeitrag?

Sie können die Höhe Ihrer regelmäßigen Patenschaftsspende frei wählen. Das volle Schulgeld liegt meist zwischen 25 €–200 € im Monat.

### Wie lange läuft eine Bildungspatenschaft?

Wir wünschen uns grundsätzlich langfristige Patenschaften, damit die Schule sich darauf einstellen kann.

### Wie viel meiner Spende wird für die Verwaltung verwendet?

Wir ziehen keine Verwaltungskosten ab und leiten Ihre Spende zu 100 % weiter. Dennoch würden wir uns sehr darüber freuen, wenn Sie einen Teil Ihrer Spende (z.B. 10 %) als Förderbeitrag für unseren Haushalt aufbringen würden, um diese wichtige Arbeit zu ermöglichen und aufrechtzuerhalten.

So einfach werden Sie Bildungspate ... >